

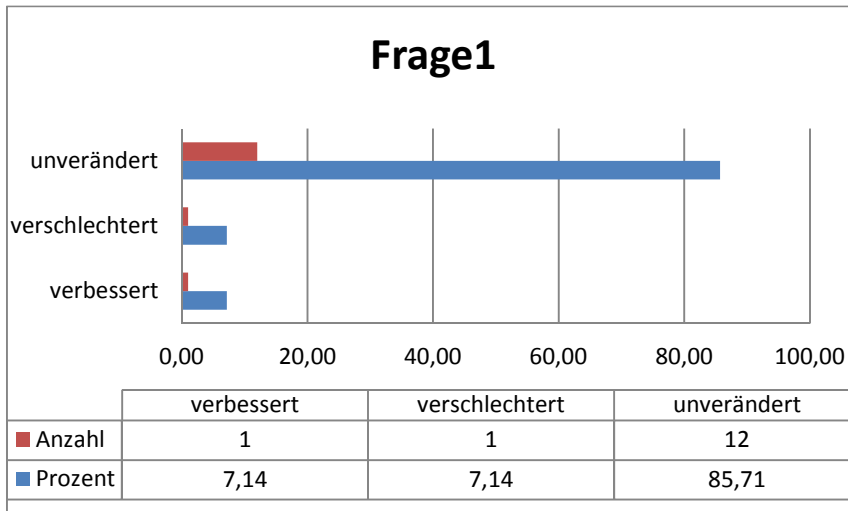
**IVÖ-Mitglieder-Befragung 2017**

Die Fragen betreffen grundsätzlich das Jahr 2017 ABER: die Fragen 5 und 7a 7c das Jahr 2018

**Frage 1**

Welche **Erfahrung** haben Sie insgesamt mit der Zahlungsmoral in Österreich gemacht?

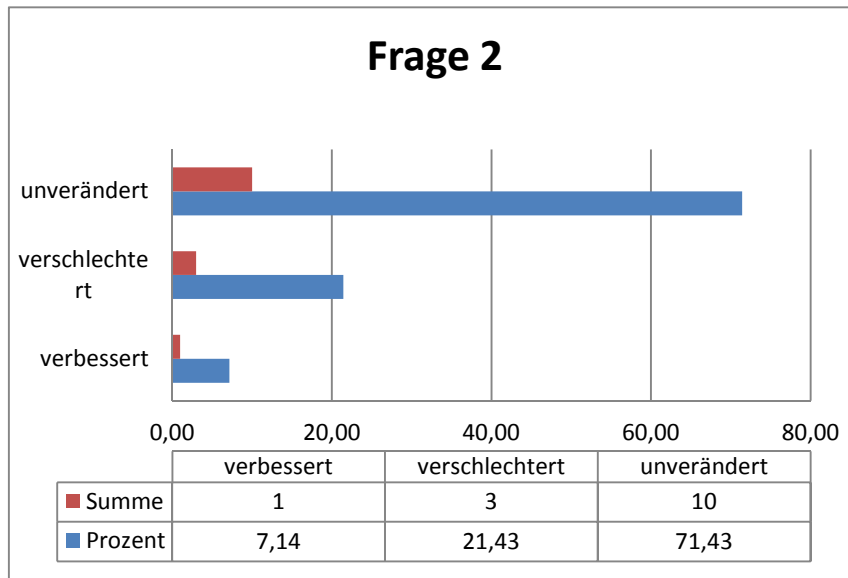
Hat sich die Zahlungsmoral verbessert, verschlechtert oder ist sie unverändert?



**Frage 2**

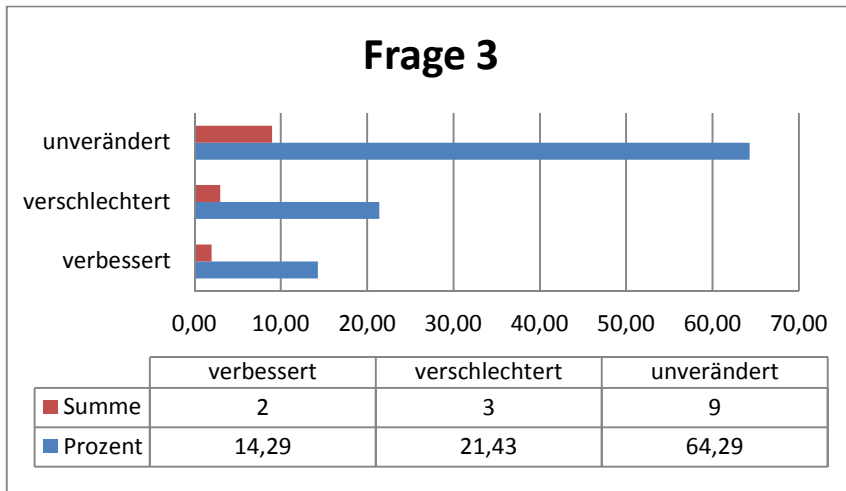
Wenn Sie private Schuldner betrachten, wie hat sich das Zahlungsverhalten entwickelt?

Können Sie eine **Tendenz** feststellen?



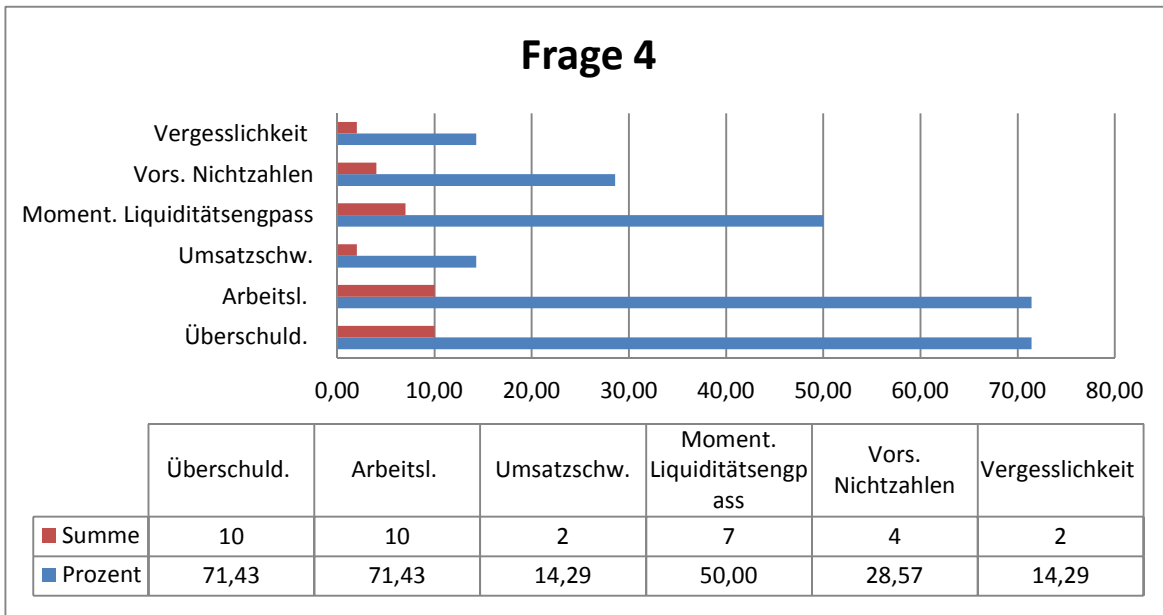
**Frage 3**

Wenn Sie gewerbliche Schuldner betrachten, wie hat sich das Zahlungsverhalten entwickelt?  
Können Sie eine **Tendenz** feststellen?



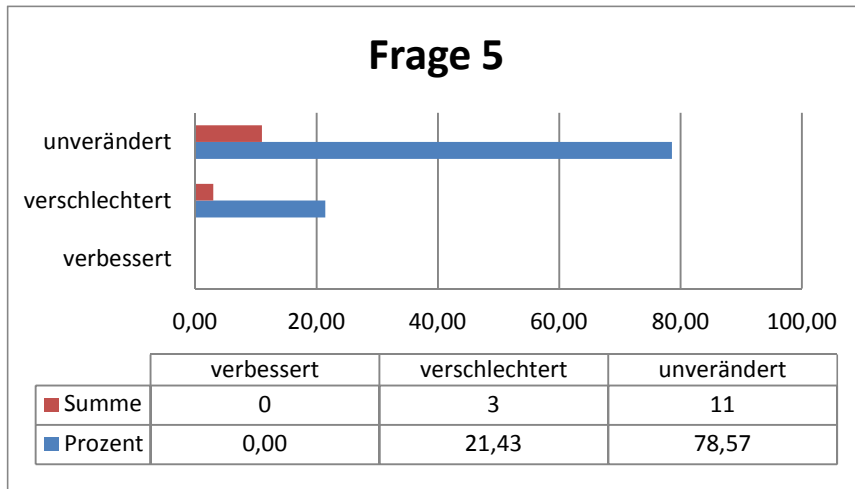
**Frage 4**

Wenn Sie an die Gründe für den Zahlungsverzug unbestrittener Forderungen denken:  
Welche sind Ihrer Meinung nach die drei häufigsten Ursachen von **Zaghlungsstörungen**?



**Frage 5**

Wie schätzen Sie die **Entwicklung** der Zahlungsmoral in Österreich für das Jahr 2016 ein?



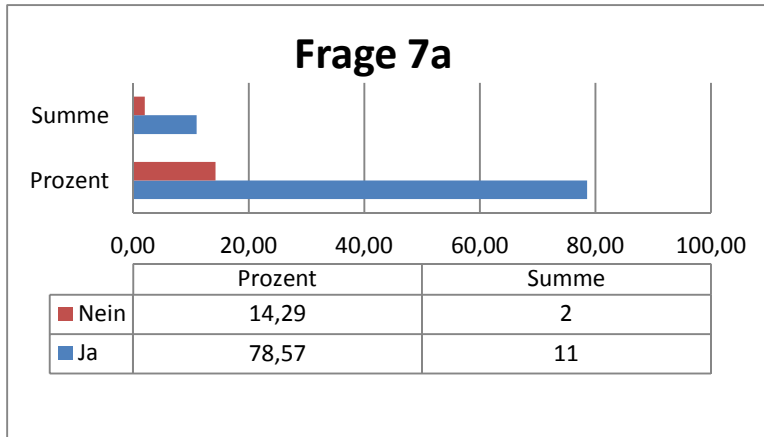
**Frage 6**

Nennen Sie jene drei Branchen, welche Ihrer Einschätzung nach die größten Probleme beim Zahlen haben:

|   | Prozent | Summe |
|---|---------|-------|
| ■ EDV und neue Medien                           | 7,14    | 1     |
| ■ Geld / Versicherungen                         | 14,29   | 2     |
| ■ Freizeitwirtschaft (Sport, Musik, Spielwaren) | 14,29   | 2     |
| ■ Land- und Forstwirtschaft / Bergbau           | 0,00    | 0     |
| ■ Papier / Druck / Verlagswesen                 | 35,71   | 5     |
| ■ Elektro / Elektronik / Foto / Optik           | 28,57   | 4     |
| ■ KFZ / Verkehr / Transportmittel               | 21,43   | 3     |
| ■ Lebens- und Genußmittel / Gastgewerbe         | 42,86   | 6     |
| ■ Textilwirtschaft                              | 7,14    | 1     |
| ■ Metall / Holz / Glas / Keramik / Kunststoffe  | 7,14    | 1     |
| ■ Bauwirtschaft                                 | 78,57   | 11    |

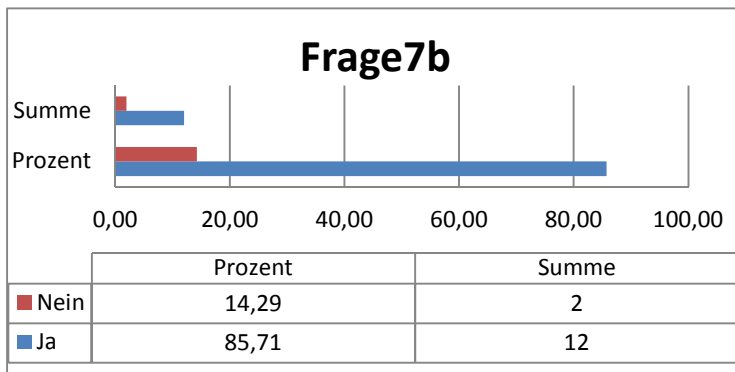
**Frage 7a**

Werden Ihrer **Einschätzung** nach die privaten Insolvenzen 2016 steigen?



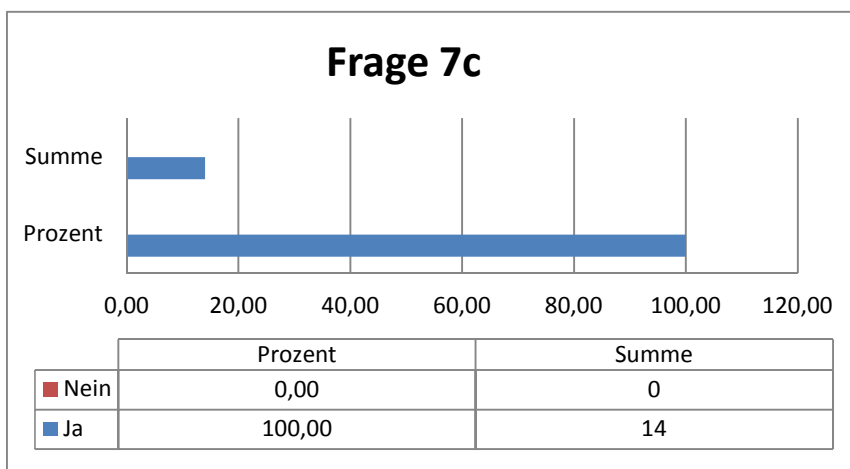
**Frage 7b**

Werden Ihrer **Einschätzung** nach die gewerblichen Insolvenzen sowie Konkursabweisungen 2016 steigen?



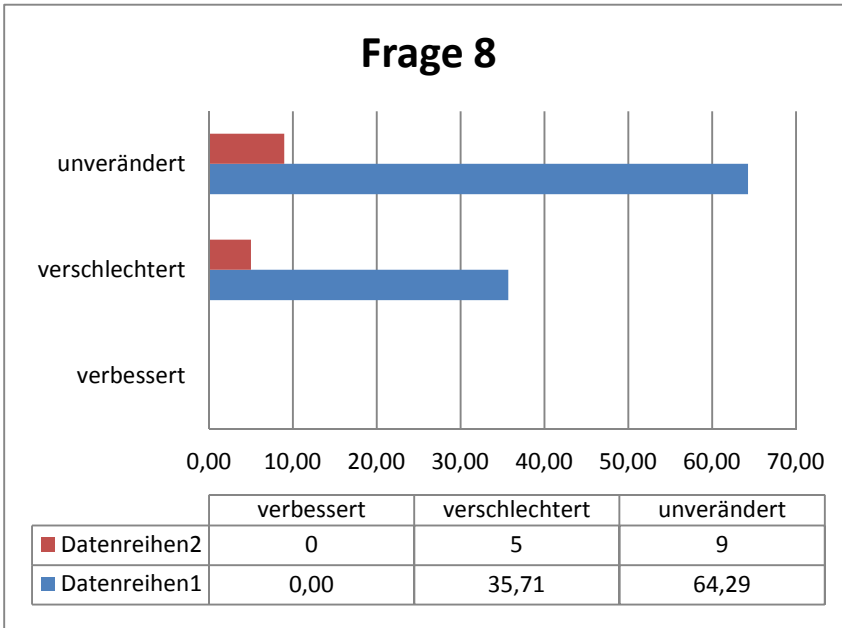
**Frage 7c**

Werden Ihrer **Einschätzung** nach Konkursabweisungen 2016 steigen?



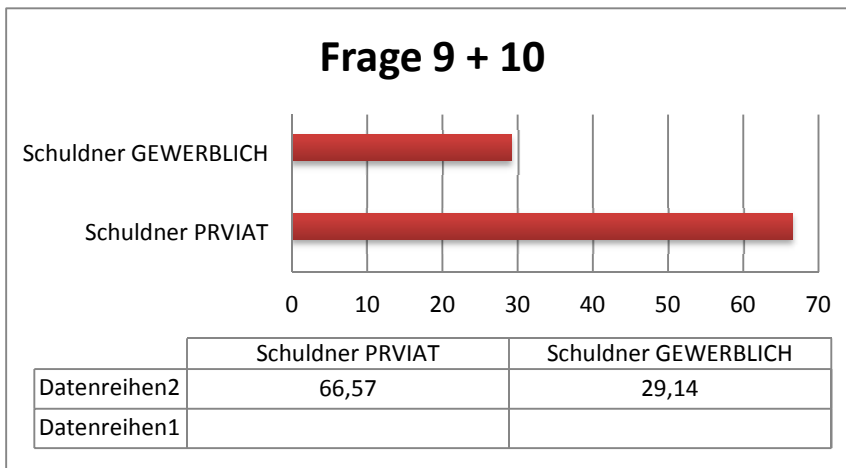
Frage 8

Wie bewerten Sie den **Erfolg gerichtlicher und exekutiver Schritte**? Hat sich die **Erfolgsquote** unverändert, verschlechtert oder ist sie unverändert geblieben?



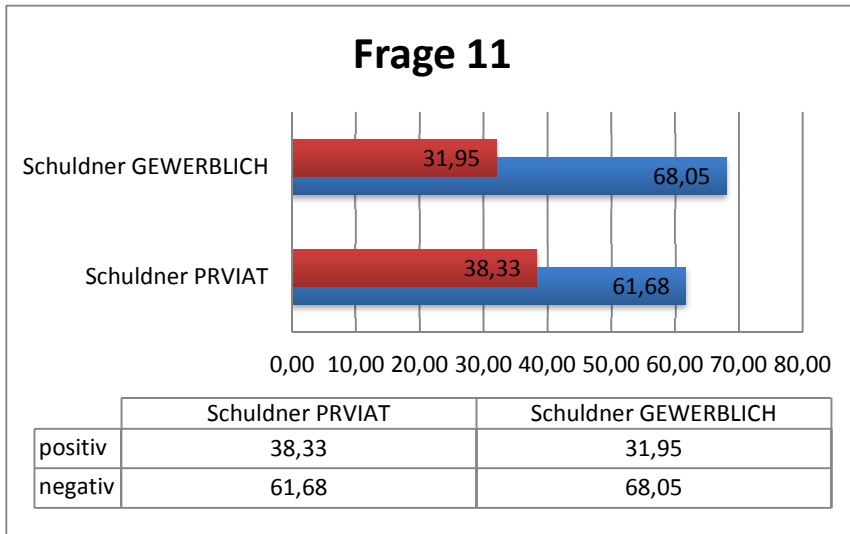
Frage 9+10

Wie **viele** übergebene, **offene Forderungen** betreffen private und wie viele gewerbliche Schuldner?



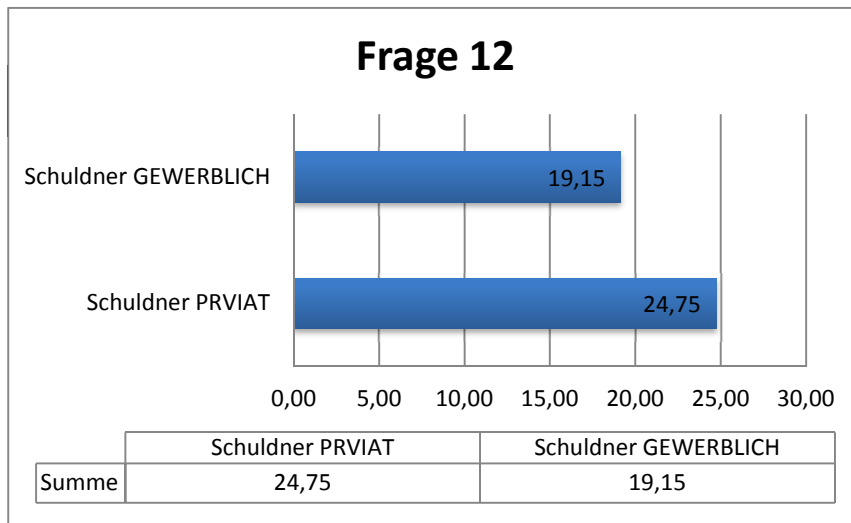
Frage 11

Wie hoch ist der Prozentsatz jener Forderungen von privaten und gewerblichen Schuldnern, die infolge von Zahlungserleichterungen für den Schuldner (Ratenzahlungen, Stundungen, Vergleiche) positiv abgeschlossen werden konnten?



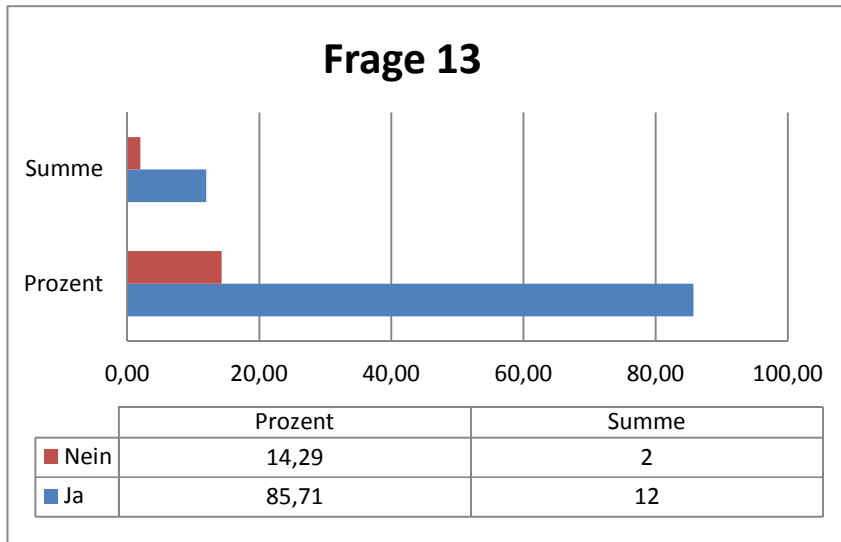
Frage 12

Die Ausbuchungsempfehlungen der Inkassoinstitute dienen der Entlastung der Gerichte und vermeiden weitere Kostenbelastungen für Gläubiger und Schuldner. Wie hoch ist der Anteil der Schuldner, bei denen dadurch vorhersehbar erfolglose Klagen/Exekutionen vermieden werden konnten?



**Frage 13**

Bearbeiten Sie **dubiose / ausgeklagte** Forderungen?



**Frage 14**

Bieten Sie **Vorort-Inkasso/Inkassant**?

